

# LECTURE DE PAYSAGES EN PAYS ROYANNAIS



CE LIVRET APPARTIENT À

.....

Ce cahier d'exercices a été réalisé par la CARA avec le concours de l'Inspection de l'Éducation nationale de la circonscription de Royan.



## INTRODUCTION

Ton école est située dans un vaste territoire bordé par un océan et deux estuaires.

Les paysages autour de toi ont tous une histoire, un présent et un avenir.

As-tu déjà pris le temps de les observer pour te demander ce qu'ils racontent ? Un littoral, avec ses dunes, ses plages, ses falaises, ses activités humaines est bien plus qu'un décor : c'est un espace vivant façonné par le vent, la mer et les hommes.

Ce livret a été conçu pour t'aider à lire et comprendre nos paysages. Tu vas y découvrir ou réinvestir des connaissances géographiques comme la capacité à s'orienter, à lire des cartes ou des photographies aériennes, à réaliser un croquis.

Grâce à tes nombreuses observations et réflexions, tu comprendras, au fil des pages, que nos espaces sont fragiles et que leur préservation est l'affaire de chacun.

J'espère qu'à la fin du livret, tu auras envie de regarder autrement le monde qui t'entoure et de devenir un acteur engagé pour l'environnement.

**Le Président de la Communauté d'Agglomération Royan Atlantique**

**Corinne CAHEZ**

*Inspectrice de l'Éducation Nationale de la circonscription de Royan*



## Sommaire

- 3 CHAPITRE 1  
**LES OUTILS DU GÉOGRAPHE**
- 4 La rose des vents
- 7 Des cartes en géographie
- 9 Les différents types de photos
- 10 Calculer une distance grâce à une échelle
- 11 CHAPITRE 2  
**DE LA LECTURE DE PAYSAGE AU CROQUIS**
- 12 Les 5 grands types de paysages
- 13 Le vocabulaire du littoral
- 14 Les différentes côtes de notre littoral
- 15 Les paysages de notre littoral
- 16 Lire un paysage en vue horizontale
- 18 Lire un paysage en vue zénithale
- 20 De la lecture d'un paysage à la construction d'un croquis
- 22 CHAPITRE 3  
**DES PAYSAGES EN ÉVOLUTION**
- 23 Ces paysages ont une longue histoire
- 24 L'érosion des plages
- 26 Le risque de submersion marine
- 29 CHAPITRE 4  
**LES ACTIVITÉS HUMAINES DU LITTORAL**
- 30 Les caractéristiques d'une station balnéaire
- 32 Des métiers tournés vers la mer
- 33 Les différents ports
- 34 La préservation du littoral
- 35 Les déchets

UN LIVRET  
EN LIEN  
AVEC LES  
PROGRAMMES  
DU CYCLE 3 DE  
L'ÉCOLE

DOCUMENTS D'ACCOMPAGNEMENTS  
disponibles sur le Digipad :  
[https://digipad.app/  
p/1080050/9c66969c6c881](https://digipad.app/p/1080050/9c66969c6c881)



# LES OUTILS DU CHAPITRE 1 GÉOGRAPHIE



# LA ROSE DES VENTS

La connaissance de la rose des vents, c'est la base de l'orientation. Elle sert à donner les principales directions par rapport au nord, et donc à se repérer sur une carte, et à trouver sa route.

Tu connais les quatre principaux points cardinaux : le nord, le sud, l'est et l'ouest.

Lorsque tu diriges ton regard vers le nord, le sud est derrière toi.

Par convention, on place le nord en haut et le sud en bas.

## Le sais-tu ?

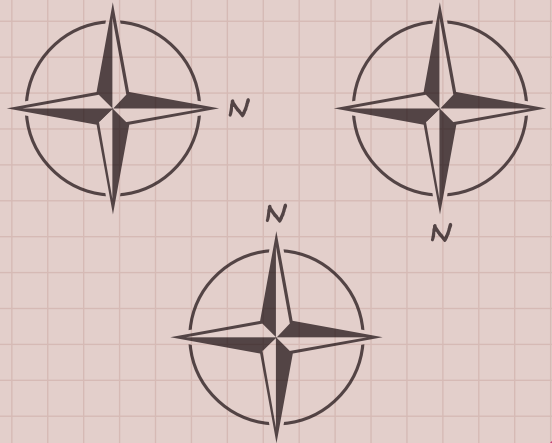
Comment fait-on pour connaître la position de l'est ou de l'ouest ?



Complète les 4 points cardinaux sur cette rose des vents.



Complète en indiquant les 3 points cardinaux qui manquent : est (E), ouest (O), sud (S).



## COMPLÈTE LE TEXTE

Complète le texte avec les mots : **NORD / ORIENTER / OUEST / ROUGE / CADRAN**

La boussole est un objet qui sert à s'.....

Elle est composée d'un .....

et d'une aiguille .....

L'aiguille rouge indique toujours le ..... Parfois, le O est remplacé par W, c'est l'initiale de West. West est le mot anglais qui signifie O.....



Relie les mots français aux mots anglais.

Nord •

Sud •

Est •

Ouest •

• West

• East

• North

• South

Sur cette rose des vents, il y a 4 directions intermédiaires.

Entre le N et l'O, c'est le NO  
Entre le N et l'E, c'est le NE  
Entre le S et l'O, c'est le SO  
Entre le S et l'E, c'est le SE

Les directions intermédiaires se lisent toujours en commençant par le nord ou le sud. On dira donc : nord-ouest, nord-est, sud-ouest et sud-est.



Écris le nom des 4 directions principales et des 4 directions intermédiaires au bon endroit, et colorie la rose des vents.



Indique par une flèche rouge d'où souffle le vent dans les situations suivantes.



Le vent souffle du N-O vers le S-E



Le vent souffle du S-E vers le N-O



Le vent souffle du S-O vers le N-E



Le vent souffle du N-E vers le S-O

## Le sais-tu ?

La rose des vents a été utilisée au fil des siècles par les grands explorateurs pour s'orienter et traverser les océans.

### DÉFI

Es-tu capable de dessiner la caravelle de Christophe Colomb ?





Repère sur la carte la **base nautique** où tu iras avec ta classe.



Observe la **carte** ci-contre, et complète les phrases ci-dessous avec :

**AU SUD / AU NORD / À L'EST / À L'OUEST / AU SUD-EST / AU NORD-OUEST**



**ORIENTE-TOI AVEC LA CARTE !**

- ☞ Grézac est  de Semussac et  de Corme-Écluse.
- ☞ Vaux-sur-Mer est  de Breuillet, donc Breuillet est  de Vaux-sur-Mer.
- ☞ Saint-Augustin est  de Saint-Palais-sur-Mer et  d'Étaules.
- ☞ Épargnes est  de Cozes et  de Mortagne-sur-Gironde.
- ☞ Saint-Sulpice-de-Royan est  de Saujon et  de Royan.
- ☞ Royan est  de Mornac-sur-Seudre.
- ☞ Saint-Georges-de-Didonne est  de Meschers-sur-Gironde et  de Semussac.
- ☞ La Tremblade est  de Les Mathes-La Palmyre.

# DES CARTES EN GÉOGRAPHIE



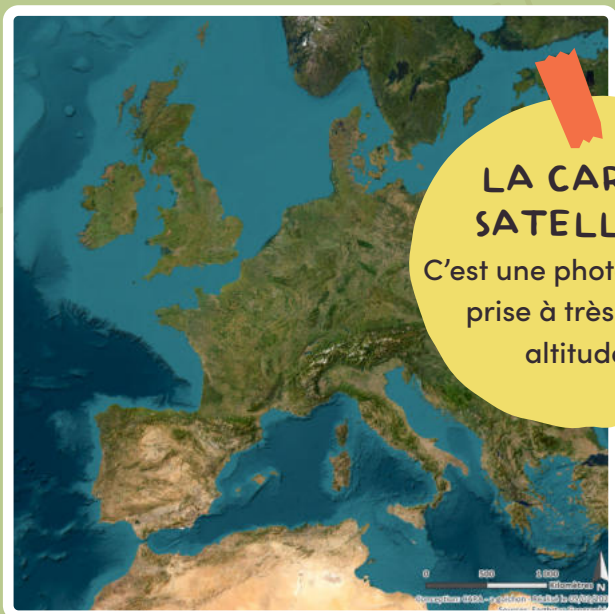
## CARTE GÉOPOLITIQUE

La **carte géopolitique** présente les frontières et le nom des pays.



## CARTE PHYSIQUE

La **carte physique** met en valeur les reliefs (haute montagne, moyenne montagne, plaine, mer, océan).



## LA CARTE SATELLITE

C'est une photographie prise à très haute altitude.



## CARTE ROUTIÈRE

La **carte routière** présente les axes routiers pour permettre aux automobilistes de trouver leur direction.

## Le sais-tu ?

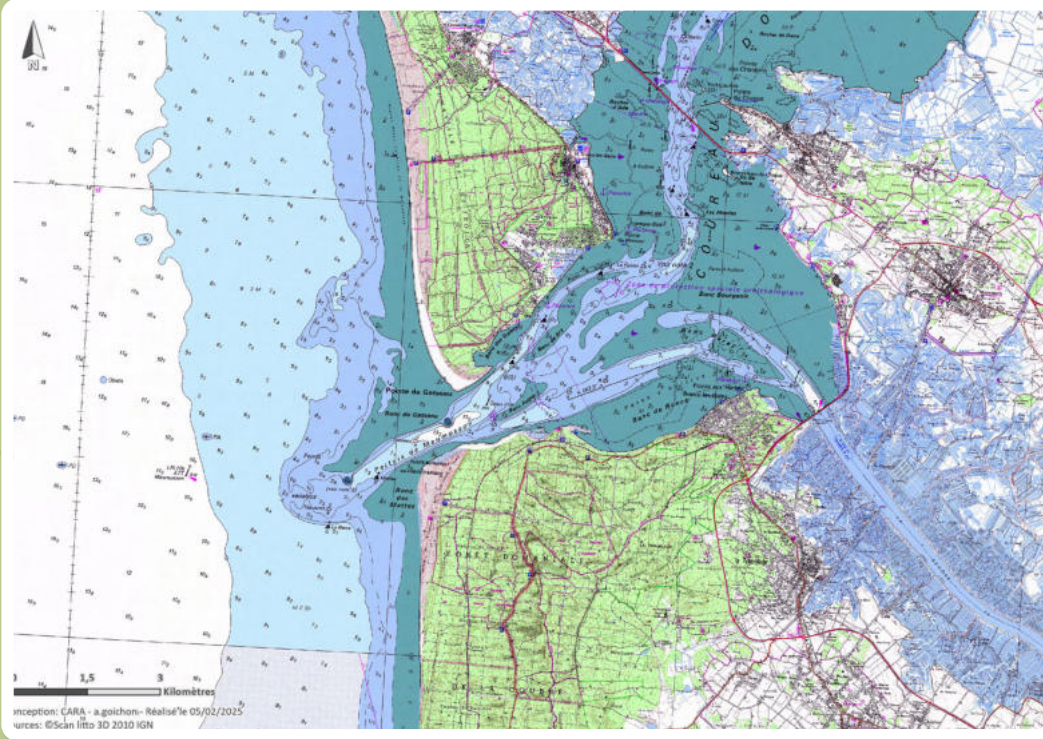
Un satellite tourne autour d'une planète.

Il en existe deux types :

**Les satellites naturels** : comme la Lune, qui tourne autour de la Terre.

**Les satellites artificiels** : créés par les humains et envoyés dans l'espace pour observer la Terre et aider aux télécommunications.





### CARTE MARINE

La **carte marine** présente les éléments indispensables à la navigation maritime tels que les profondeurs d'eau, les dangers, les phares, les balises, ...

## Le sais-tu ?

Claude Masse était l'ingénieur du roi Louis XIV, ses cartes ont été **dessinées à la main**. Aujourd'hui elles sont précieuses pour les historiens et les géographes, car elles permettent de mieux comprendre l'évolution du territoire.



### CARTE HISTORIQUE

La **carte historique** est une cartographie d'une région à une époque ancienne, ici une carte de Claude Masse de 1706.

# LES DIFFÉRENTS TYPES DE PHOTOS



## PHOTOS AÉRIENNES

Ce sont des images prises depuis un avion.



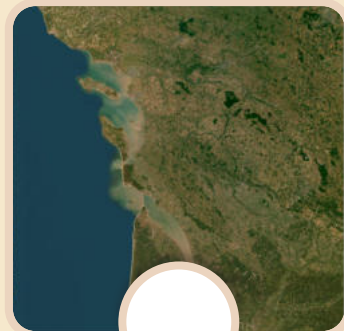
## PHOTOS HORIZONTALES

Ce sont des images prises depuis le sol.



## PHOTOS SATELLITES

Ce sont des images obtenues grâce à des appareils photographiques placés sur des satellites en orbite autour de la Terre.



Observe attentivement les **photos satellites** et classe-les de 1 à 6, de la **plus grande échelle** (la plus zoomée) à la **plus petite échelle** (la moins zoomée).

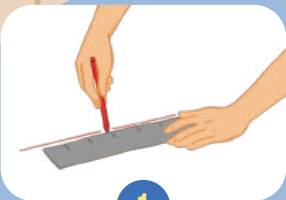


# CALCULER UNE DISTANCE GRÂCE À UNE ÉCHELLE



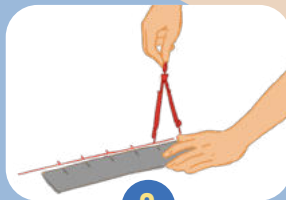
Échelle graphique  
2 cm = 2 km

## MÉTHODE



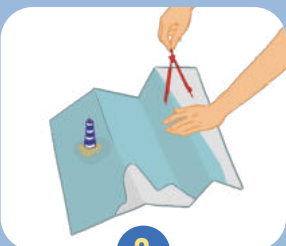
1

Trace une ligne  
entre les deux points



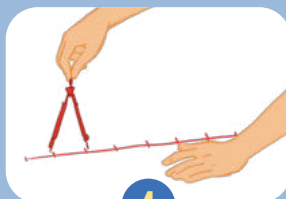
2

Avec le compas,  
reporte plusieurs fois l'échelle  
de la carte sur la ligne



3

Mesure la distance  
entre le port de Royan  
et le phare de Cordouan  
avec le compas



4

Compte les segments  
pour obtenir la distance  
réelle.

## CE QU'IL FAUT COMPRENDRE

Une **échelle** permet de convertir une mesure faite sur une carte en une distance réelle sur le terrain (et inversement).

Elle peut être exprimée de **deux façons** :

### L'ÉCHELLE EN FRACTION

*Exemple* : Une échelle 1:50 000 signifie que 1 cm sur la carte représente 50 000 cm dans la réalité.

Combien font 50 000 cm en mètres ?

..... m

Donc sur la carte,

1 cm = ..... m.

### L'ÉCHELLE GRAPHIQUE

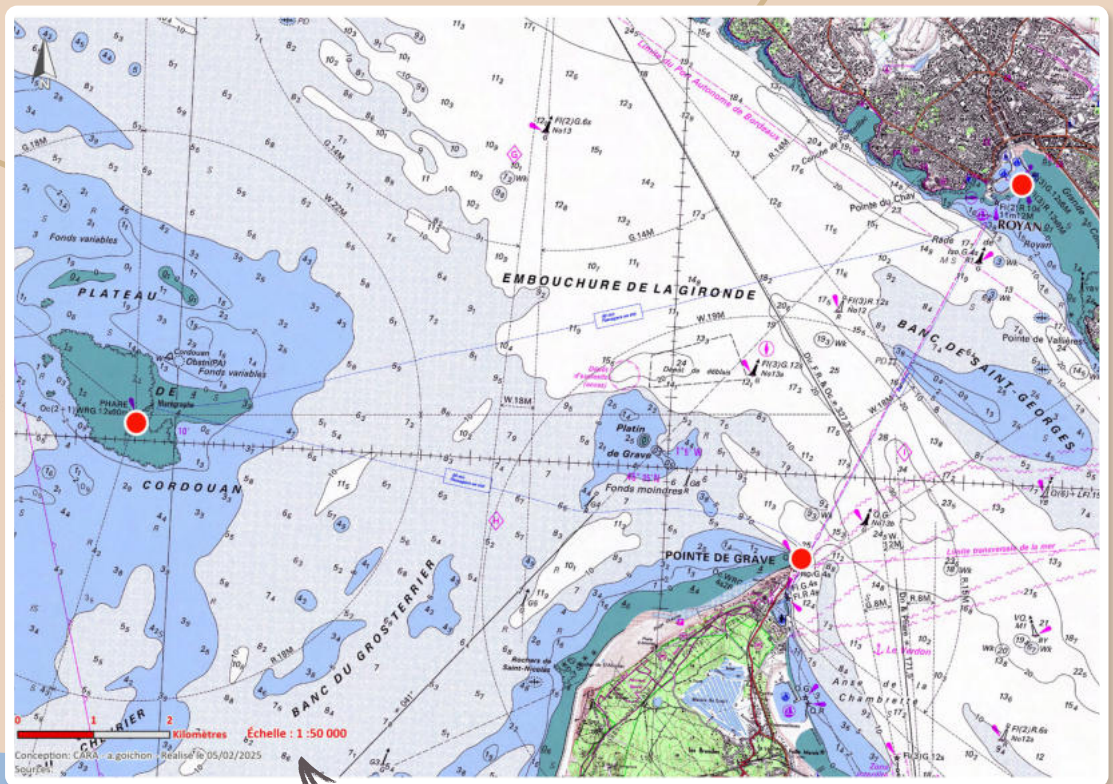
Chaque segment indique une distance réelle.

*Exemple* : Ici, 2 cm = 2 km



Si tu mesures 4 cm, combien cela représente-t-il en km ?

..... km



Échelle en fraction

1:50 000 = 50 000 cm soit 500 m

## ESTIMER UNE DISTANCE AVEC UN COMPAS

Estimes la distance entre le port de Royan et le phare de Cordouan avec la règle et le compas.

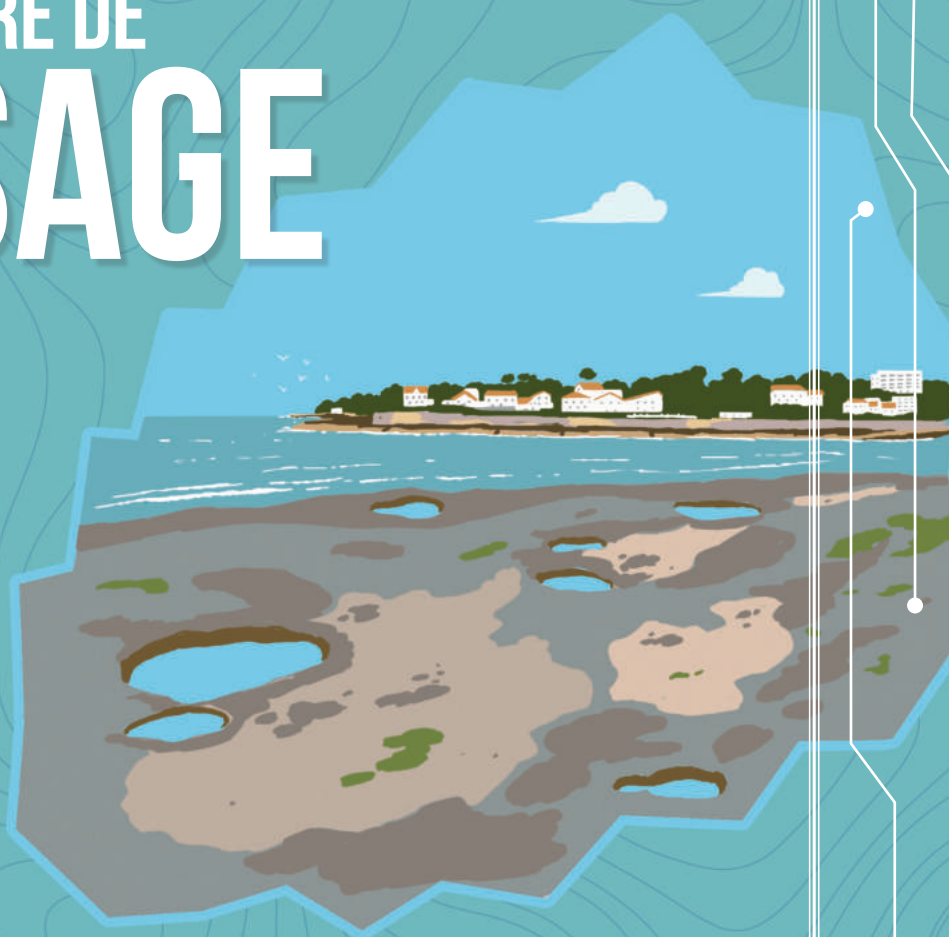
On en déduit que la distance entre le port de Royan et le phare de Cordouan est d'environ ..... km.

Tu peux refaire l'exercice entre le port de Royan et la Pointe de Grave.

Distance = ..... km

## CHAPITRE 2

# DE LA LECTURE DE PAYSAGE AU CROQUIS



### QU'EST-CE QU'UN PAYSAGE ?

En géographie, un paysage est constitué de tous **les éléments naturels** qui le composent (eau, relief, végétation), mais aussi **des éléments faits par l'homme** (routes, habitations, champs...). Son étude permet donc d'**observer les modifications** qu'apportent les femmes et les hommes sur les paysages naturels. Comment vivent-ils, comment se déplacent-ils, comment s'organisent-ils pour travailler, se nourrir, se distraire ?

# LES 5 GRANDS TYPES DE PAYSAGES



RELIER LES PHOTOS DE PAYSAGES  
AUX 5 GRANDS TYPES DE PAYSAGES

## Un paysage désertique

Dans le désert, il peut faire très, très chaud ou très, très froid. La rigueur du climat rend la vie animale et végétale presque impossible. Tu verras donc peu d'animaux ou d'humains.



## Un paysage du littoral

Le paysage du littoral, c'est la rencontre de la mer et de la terre. Il y a différents types de bords de mer (sable, roches, falaises, marais). On y observe des ports, des stations balnéaires, des phares. Les touristes aiment y passer leurs vacances.



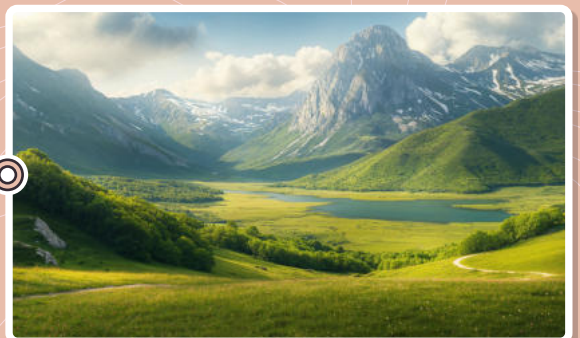
## Un paysage montagneux

Dans un paysage montagneux, On y voit des montagnes très hautes avec des sommets pointus, ou plus basses avec des sommets arrondis. On y trouve de petits villages, des vallées encaissées, une végétation qui change en fonction de l'altitude. Les touristes y viennent pour skier l'hiver et randonner aux beaux jours.



## Un paysage rural

Dans le paysage rural ou la campagne, on trouve des champs. Ils semblent naturels, mais ils sont cultivés par les humains. Il y a de la verdure avec des prés, des arbres et des animaux à l'extérieur. On y trouve également des villages avec peu d'habitants et souvent des maisons seules.



## Un paysage urbain

Dans le paysage urbain ou la ville, on retrouve beaucoup plus d'habitations, avec notamment des immeubles. Il y a moins de verdure et plus de béton. On retrouve également des magasins, des loisirs et des transports en commun, des zones industrielles et des quartiers d'affaires.



# LE VOCABULAIRE DU LITTORAL

## BAIE

Échancrure du littoral.

## PRESQU'ÎLE

Terre reliée au continent par une étroite bande de terre, appelée isthme.

## EMBOUCHURE

Partie finale d'un fleuve, endroit où il se jette dans la mer.

## ESTUAIRE

Large embouchure d'un fleuve.

## CAP

Pointe de terre qui s'avance dans la mer.

## DUNE

Colline de sable formée par le vent, au bord de la mer.

## BASSIN

Vaste étendue d'eau ouverte sur la mer.

## DELTA

Embouchure d'un fleuve qui se divise en plusieurs bras et qui a la forme d'un triangle.

## FALAISE

Paroi rocheuse plus ou moins élevée qui surplombe la mer.

## POINTE

Bande de terre qui s'avance dans la mer.

## CONCHE

Plage de sable au fond d'une baie située entre deux pointes de roches.

## ALLUVIONS

Dépôts de boues, de sables, de graviers... laissés par un cours d'eau.

## CRIQUE

Petite échancrure dans un littoral, qui forme un abri naturel pour les bateaux.

## GOLFE

Grande baie.

## PERTUIS

Détroit entre deux îles, et entre une île et la terre.

**Le sais-tu?**  
La France métropolitaine possède **5 500 km** de côtes.



## À RETENIR

- 1 On désigne par « littoral » ou par « côte » la zone de contact entre la terre et la mer.
- 2 La France métropolitaine est bordée par 3 mers (mer du Nord, Manche et Méditerranée) et 1 océan : l'Atlantique.
- 3 Les côtes françaises offrent des reliefs très variés : falaises, criques, dunes, marais, rochers...
- 4 Ces reliefs se sont formés par l'action des marées, des tempêtes, du vent et des alluvions amenées par les rivières.



**Le Parc naturel marin de l'estuaire de la Gironde et de la mer des Pertuis** est un espace protégé de 6 500 km<sup>2</sup>. Ce vaste espace borde plus de 1 300 km de côtes entre la Vendée, la Charente-Maritime et la Gironde. Il remonte dans 6 estuaires et s'étend au large sur une trentaine de kilomètres, jusqu'à des profondeurs voisines de 50 mètres. Ses objectifs sont de mieux connaître le milieu marin, de le protéger, et d'accompagner le développement durable des activités maritimes.

# LES DIFFÉRENTES CÔTES DE NOTRE LITTORAL

Océan ATLANTIQUE

## BASSIN VERSANT

Le bassin versant est une zone à l'intérieur de laquelle toutes les eaux de pluie se dirigent vers le même point de sortie (vers la Seudre ou vers la Gironde).

## LÉGENDE

Bassin versant de la Seudre

Bassin versant de la Gironde

## ZONES CÔTIÈRES (ARA)



Côte sableuse



Côte rocheuse



Côte à falaise



Côte à marais



En t'aidant de la légende, colorie sur la carte les différents types de côtes du pays roennais.

## CÔTES À MARAIS

Les côtes à marais sont des surfaces plates qui se forment grâce au dépôt des **sédiments** fins et à l'action des courants de marée dans les zones de faible profondeur protégées de la **houle**. Elles sont le plus souvent localisées sur les bords des **estuaires**, couvrant de vastes étendues. Dans le cas du bassin de Marennes Oléron, c'est l'île d'Oléron qui protège l'estuaire de la Seudre, permettant ainsi une exploitation partielle de ce même littoral par l'homme. Le **bassin** de Marennes Oléron est la plus grande **zone humide** salée de la **façade atlantique**, il représente environ 12 000 ha (soit 17 000 terrains de football).

## CÔTES ROCHEUSES

Les côtes rocheuses sont des côtes où la mer a découpé des **caps** et des **îlots** au fil des siècles. La roche est résistante mais la végétation est peu présente à cause des vents forts.

## CÔTES À FALAISES

Les côtes à falaises sont une **portion** de littoral **abrupte**, dominant les eaux d'au moins quelques mètres. Elles sont précédées d'un plat, de largeur variable, recouvert par une faible profondeur d'eau. C'est la **plate-forme d'abrasion**, qui résulte de l'**érosion** de la falaise par les eaux, et du recul de celle-ci.

## CÔTES SABLEUSES

Les côtes sableuses sont formées par la mer qui apporte le sable. Le vent se charge de le transporter et de former des **dunes** et des plages. La végétation présente dans ce milieu est nécessaire car elle va permettre de fixer le sable et d'éviter le recul des dunes.

# LES PAYSAGES DE NOTRE LITTORAL

LA TREMBLADE – PLAGE NATURELLE



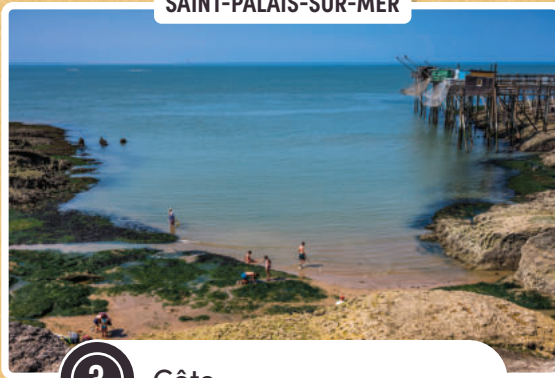
1 Côte

MESCHERS-SUR-GIRONDE



2 Côte

SAINT-PALAIS-SUR-MER



3 Côte

MORTAGNE-SUR-GIRONDE



4 Côte

De quel type de côte s'agit-il ?



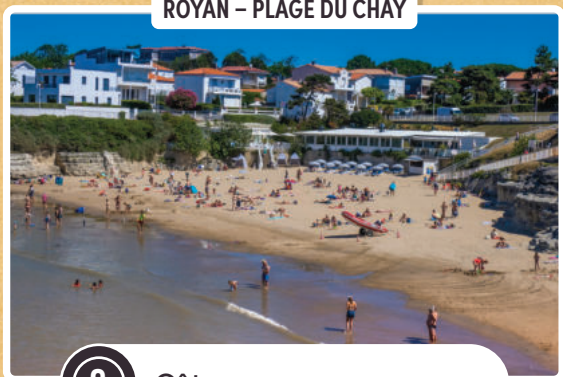
**Retrouve**  
sur la carte de la page  
précédente **les lieux** qui  
ont été pris en photo,  
et **note le numéro**  
correspondant  
à la photo.

L'ÉGUILLE-SUR-SEUDRE



5 Côte

ROYAN – PLAGE DU CHAY



6 Côte

# LIRE UN PAYSAGE EN VUE HORIZONTALE



Lire un paysage, c'est dire ou écrire ce que l'on voit sans inventer et dans un ordre précis.

- ▶ On commence toujours par ce qui est le plus proche de moi, c'est ce qu'on appelle le **premier plan**.
- ▶ Puis, on observe ce qui est juste derrière, le **second plan**.
- ▶ Enfin, on finit par ce qui est le plus éloigné de moi, c'est l'**arrière-plan**.



3<sup>e</sup> plan

J'observe le paysage qui se situe devant moi et j'essaie de détacher les différents plans. Avec un feutre fin, je trace les limites.

2<sup>e</sup> plan

1<sup>e</sup> plan

## MÉTHODE

- 1 Je décris en chuchotant ce que je vois.
- 2 J'écris un texte en décrivant chacun des plans.

« **Au premier plan**, je vois la mer et des bouées jaunes. **Puis**, **au second plan**, je remarque une plage de sable avec des personnes, des parasols, des petites tentes et un restaurant. Un grand mur se situe **juste après** la plage. **Enfin**, **à l'arrière-plan**, j'aperçois **à gauche** des immeubles, le palais "Royan événements" **à droite** et **juste derrière**, l'église. »

### N'OUBLIE PAS

👉 Pour éviter les répétitions, utilise des synonymes du verbe voir : remarquer, apercevoir, observer, percevoir, distinguer.

👉 Construis ton texte en utilisant des connecteurs (**puis**, **enfin...**) et des repères spatiaux (**à gauche**, **à droite**, **juste derrière**, **juste devant**, **à côté**, **près de...**)

👉 Fais lire ton texte à un camarade pour vérifier s'il le comprend.



## Le sais-tu ?

La naissance des **bains de mer** à Royan est liée à l'influence de cette nouvelle mode, née en Angleterre au 18<sup>e</sup> siècle, dans le but d'améliorer le tonus physique et moral des visiteurs de la grande aristocratie.



À toi maintenant d'essayer de **détacher les différents plans**, et avec un feutre fin, trace les limites des différents plans.

Note ici ton **observation du paysage** en détaillant chaque plan. Pour vérifier ton travail, colorie les **verbes** que tu as utilisés et les **mots connecteurs**.

---

---

---

---

---

---

---

---

Si ensemble vous avez produit un texte, recopie-le soigneusement ici.

---

---

---

---

---

---

---

---

### GRILLE DE RELECTURE

Validation

- J'ai écrit une phrase pour chaque plan.  J'ai utilisé au moins trois verbes de la liste.
- J'ai utilisé des connecteurs temporels et quelques connecteurs spatiaux.
- J'ai fait relire mon texte pour m'assurer qu'il est lisible et compréhensible.

# LIRE UN PAYSAGE EN VUE ZÉNITHALE



Port de Mortagne/Gironde



Dans une **vue zénithale** ou **verticale**, il n'y a plus vraiment de profondeur. Tu essaies toujours de dégager des zones différentes ou des espaces visibles.

## MÉTHODE

1 Je décris en chuchotant ce que je vois.

2 J'écris un texte en décrivant chacun des plans

« **D'abord**, je **distingue** plusieurs espaces : **en bas à droite**, il y a de grands arbres avec **au-dessus** des habitations. **À gauche**, je **remarque** un port de plaisance avec des bateaux moteurs et des voiliers, et une écluse. **Enfin**, j'**observe** un chenal avec **de chaque côté** des marécages, et **tout en haut** un fleuve. »

### N'OUBLIE PAS

👉 Pour éviter les répétitions, utilise des synonymes du verbe voir : **remarque**, **apercevoir**, **observer**, **percevoir**, **distinguer**.

👉 Construis ton texte en utilisant des connecteurs (**puis**, **enfin...**) et des repères spatiaux (**à gauche**, **à droite**, **juste derrière**, **juste devant**, **à côté**, **près de...**)

👉 Fais lire ton texte à un camarade pour vérifier s'il le comprend.

## Le sais-tu ?

Le phare de Vallières est mis en service le 25 novembre 1901. Il est constitué d'une tour carrée en pierre de taille d'une hauteur de 25m et complété par une lanterne de 7m. Il faut gravir 144 marches au total. Il est définitivement éteint en 1969.



À toi maintenant de décrire la photo du **phare de Vallières** et du **port de Saint-Georges de Didonne**



Note ici ton **observation du paysage** en détaillant chaque plan. Pour vérifier ton travail, colorie les **verbes** que tu as utilisés et les **mots connecteurs**.

---

---

---

---

---

---

---

---

Si ensemble vous avez produit un texte, recopie-le soigneusement ici.

---

---

---

---

---

---

---

---

### GRILLE DE RELECTURE

#### Validation

- J'ai écrit une phrase pour chaque plan.  J'ai utilisé au moins trois verbes de la liste.
- J'ai utilisé des connecteurs temporels et quelques connecteurs spatiaux.
- J'ai fait relire mon texte pour m'assurer qu'il est lisible et compréhensible.

# DE LA LECTURE D'UN PAYSAGE À LA CONSTRUCTION D'UN CROQUIS

👉 **Un croquis permet de rendre visible les éléments principaux du paysage.** Ce peut être des constructions, de la végétation, des routes, des champs. **Le croquis représente donc un espace de manière simplifiée.**

👉 **Comme une carte, le croquis possède un titre et une légende.** Les couleurs utilisées sont cohérentes avec la réalité. Tu utiliseras du bleu pour l'eau, du vert pour la végétation, du gris pour les constructions. Pour d'autres éléments, à toi de choisir une couleur qui a du sens !

👉 **Pour réaliser un croquis, tu as besoin de tes connaissances** (identifier les caractéristiques de mon lieu de vie, lire un paysage, connaître et utiliser du vocabulaire spécifique) **et de tes compétences que tu construis en classe** (raisonner, se repérer dans l'espace, extraire sur un document des informations pertinentes).

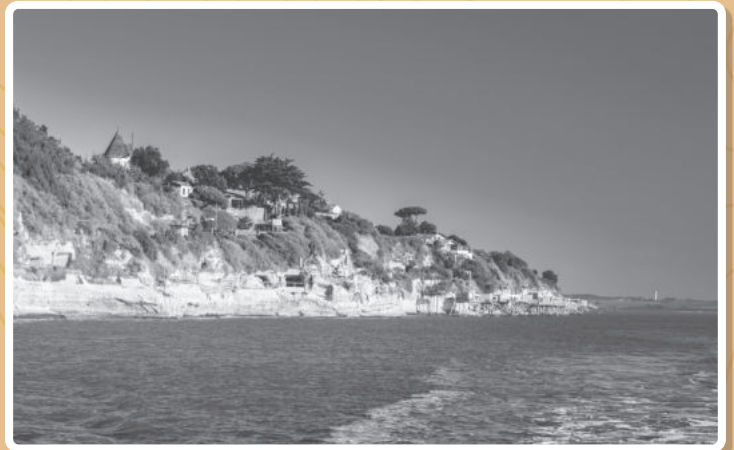
👉 **Tu as aussi besoin de matériel** : un bout de papier calque et 2 trombones, un crayon à papier bien taillé, une gomme, des crayons de couleur.

## 4 ÉTAPES INCONTOURNABLES !!



1

D'abord, **observe bien** la photographie. Comme tu as déjà appris, dégage les éléments principaux du paysage.



2

Prends ta feuille de calque et coince-la avec les trombones sur la photographie. En traçant au crayon à papier, délimite les différentes zones du paysage. **Quels espaces vois-tu ?**

### 👉 ORALISE À VOIX BASSE CE QUE TU VOIS

« Je vois au premier plan, la mer. Comme je connais le village de Meschers, je peux penser que c'est l'estuaire de la Gironde. Au second plan, je remarque des falaises calcaires avec de la végétation qui ressemble à de la pelouse. Sur la falaise, j'observe le toit d'une construction qui ressemble à un moulin, et de grands arbres, peut-être des pins. La dernière zone est du ciel bleu. »

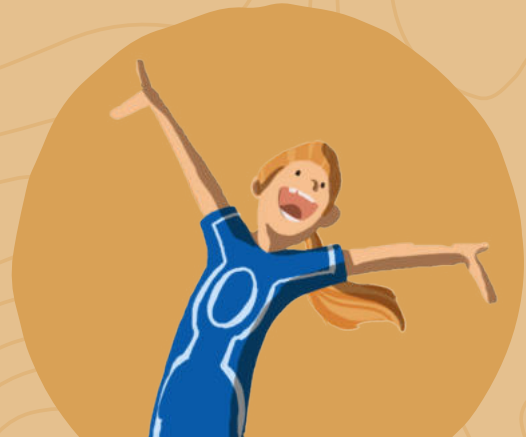


3

Une fois que tu as bien délimité les différentes zones et identifié les éléments principaux du paysage, tu **colories les espaces** en utilisant des couleurs qui ont du sens.

4

Ton croquis est presque terminé !  
Colle ton calque très soigneusement.  
Il ne reste plus qu'à réaliser son habillage : **un titre et une légende**.



Le titre →

CROQUIS DES FALAISES DE MESHERS-SUR-GIRONDE

colle ici

ton calque →

La légende →

Estuaire de la Gironde

Pins

Falaise calcaire

Moulin

Végétation

Ciel

# CHAPITRE 3 DES PAYSAGES EN ÉVOLUTION



## LE TRAIT DE CÔTE

Le **trait de côte** représente symboliquement la limite entre la terre et la mer. Il correspond à la limite la plus extrême que puissent atteindre les plus hautes eaux marines par temps calme. Sous l'effet combiné du vent, des vagues et des courants, le « trait de côte » recule dans les terres : c'est l'**érosion côtière**. Les conséquences touchent principalement les activités humaines (constructions, routes) et des écosystèmes, comme des forêts près des dunes.

# CES PAYSAGES ONT UNE LONGUE HISTOIRE

Pour comprendre ces paysages au trait de côte découpé, il faut remonter dans le passé.

Il y a 20 000 ans, lors de la dernière **période glaciaire\***, le niveau marin est 120 m plus bas qu'aujourd'hui et le rivage est décalé d'environ 100 km vers l'ouest. Pour rejoindre la mer, les **fleuves\*** creusent leurs lits dans la roche et forment ainsi des vallées larges et profondes.

Puis la planète s'est réchauffée lentement et naturellement, faisant fondre les glaces et remonter le niveau des mers, ce qui a inondé ces vallées.

Lors de cette inondation, la mer a entraîné des **sédiments\*** qui se sont déposés progressivement dans ces vallées.

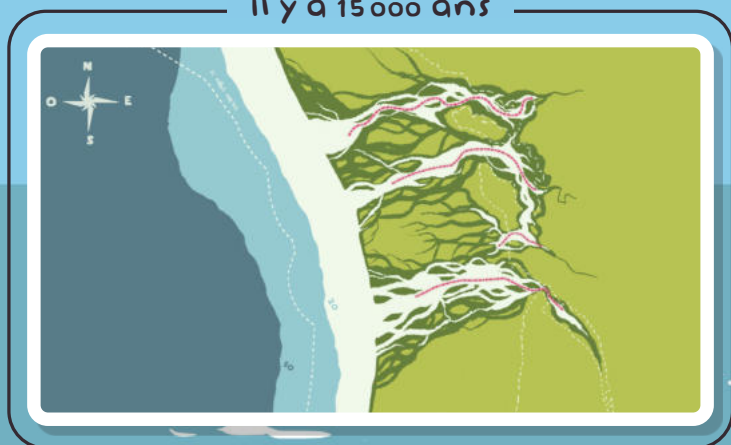
Il y a 6 500 ans (-4 500 ans avant Jésus-Christ), le niveau de la mer varie peu.

Les vallées inondées sont partiellement remplies de sédiments. C'est ainsi que sont nés les paysages actuels avec les 6 estuaires, les 3 îles (Ré, Oléron, Aix) et les 3 pertuis.

Il y a 20 000 ans



Il y a 15 000 ans



Il y a 6 500 ans



En 2022



\*  
ÇA VEUT  
DIRE QUOI ?

## PÉRIODE GLACIAIRE

Période de l'histoire de la Terre où règne un grand froid (âge de glace) et où une partie de la surface de la planète est englacée.

## FLEUVE

Cours d'eau important qui se jette dans la mer.

## SÉDIMENTS

Particules qui viennent de l'érosion des roches comme les graviers, les sables ou la vase.

# L'ÉROSION DES PLAGES

La Côte Sauvage royannaise figure parmi les plus mobiles d'Europe. Sur le secteur de l'Embellie à La Tremblade, l'océan a grignoté près de 300 m de rivage en 11 ans.



**DÉCRIS CE QUE TU VOIS SUR CES PHOTOS  
QUI NOUS MONTRENT LE PHÉNOMÈNE D'ÉROSION MARINE.**



.....

.....

.....

.....

.....



.....

.....

.....

.....

.....



.....

.....

.....

.....

.....



.....

.....

.....

.....

.....

Exemple de l'évolution de la ligne de côte :  
le nord de la Côte Sauvage à La Tremblade,  
et la Pointe de Gatseau au sud de l'Île d'Oléron.



Photo satellite 2010



Photo satellite 2021



Avec une feuille de calque de la même dimension que les photos (8 cm de haut et 8cm de large), repasse le trait de côte des deux images sur les pointillés et compare les deux tracés (utilise une couleur différente pour chaque image).

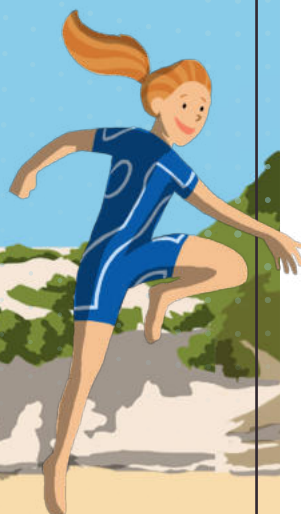
Que constates-tu ?

Colle ton calque ici



**DÉFI**

Trouve dans le livret la carte marine et la carte historique qui représentent cette même zone géographique.



# LE RISQUE DE SUBMERSION MARINE

Une submersion marine est une inondation temporaire de la zone côtière. Elle survient le plus souvent lors d'événements météorologiques et océaniques défavorables (vents forts, dépression atmosphérique, pleine mer, forte houle). Lorsqu'elle est associée au phénomène de rupture de digue (ouvrage ou défense naturelle), les dommages engendrés peuvent être destructeurs pour les hommes et leurs habitations.

## LA SUBMERSION MARINE PEUT SE PRODUIRE DE 3 MANIÈRES DIFFÉRENTES :



### Le franchissement

Le déferlement des vagues crée des paquets de mer qui passent de manière répétée derrière l'ouvrage.



### La surverse

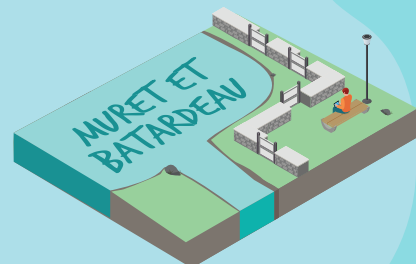
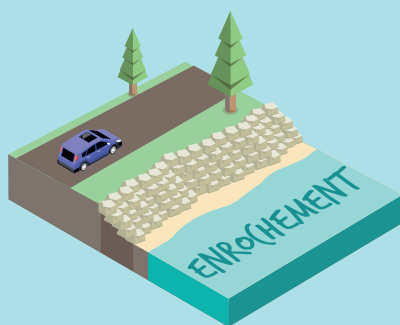
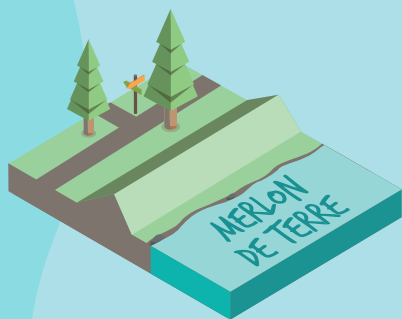
Le niveau moyen marin dépasse la crête de l'ouvrage.



### La rupture

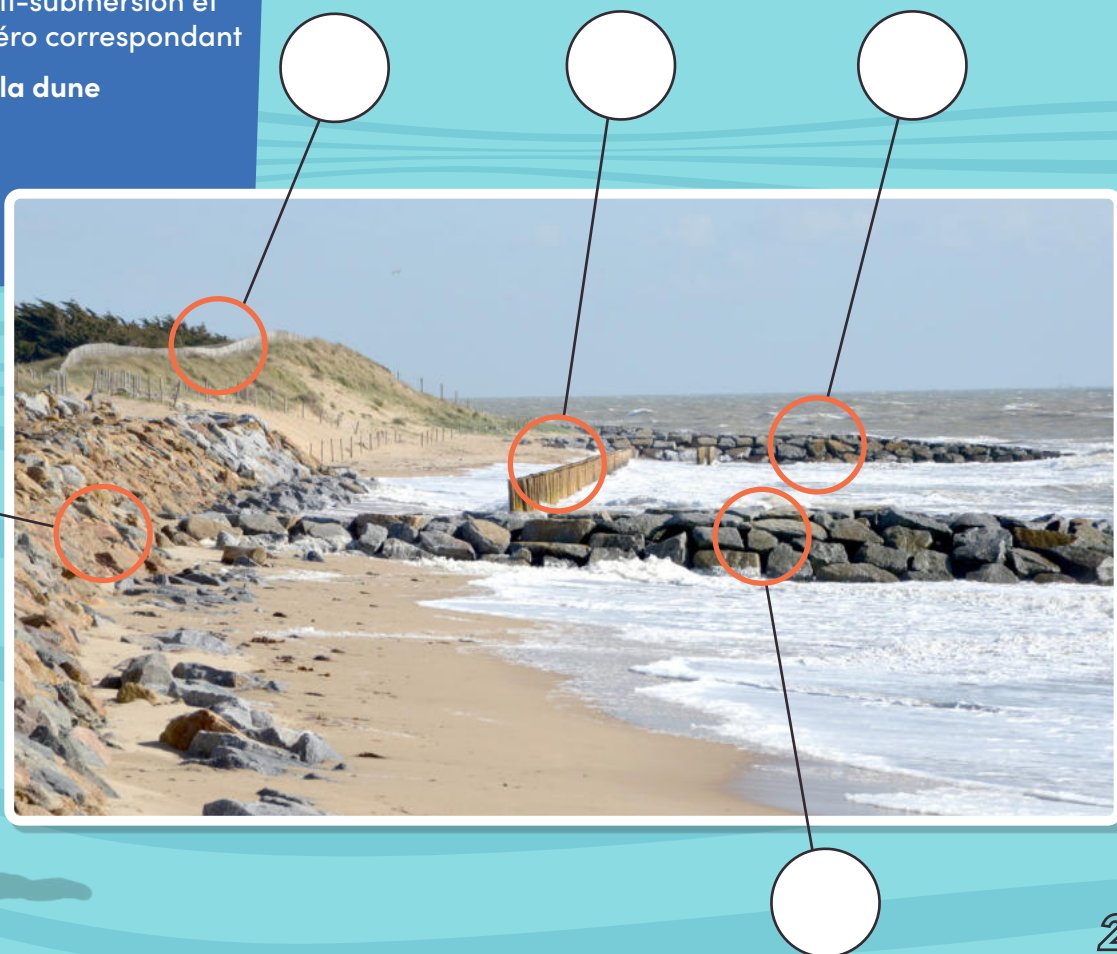
Une ou plusieurs brèches se forment dans l'ouvrage.

# LES DÉFENSES CONTRE LES SUBMERSIONS MARINES



Repère sur la photo les systèmes anti-submersion et écrit le numéro correspondant

- 1 – Enrochement de la dune
- 2 – Pieux
- 3 – Épis rocheux
- 4 – Ganivelles



# GEMAPI

Gestion des Milieux Aquatiques  
et Prévention des inondations

## VISUALISE LA VIDÉO ET RÉPOND AUX QUESTIONS

1

**Qui s'occupe de la Gestion des Milieux Aquatiques et de la Prévention des Inondations (GEMAPI) ?**

- A - La commune
- B - La Communauté d'Agglomération Royan Atlantique (regroupement de plusieurs communes)
- C - Le Département de la Charente-Maritime

2

**Combien de systèmes d'endiguement (digues) seront construits pour protéger les personnes contre la submersion marine ?**

- A - 5
- B - 6
- C - 7

3

**À quel moment intervient-on pour lutter contre l'érosion ?**

- A - Dès que de l'érosion se produit sur le littoral
- B - Lorsqu'une seule maison est en danger
- C - Lorsque des enjeux d'intérêt collectif sont menacés (plusieurs maisons, des commerces)

4

**Est-il possible de maîtriser l'érosion côtière dans son ensemble ?**

- A - Oui
- B - Non

5

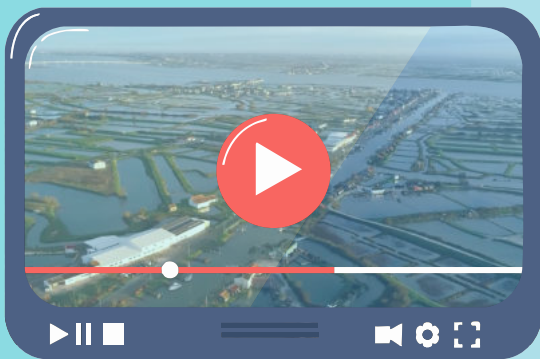
**Pour lutter contre l'érosion côtière, il sera parfois nécessaire de déplacer les enjeux (habitations, routes, pistes cyclables...) qui pourraient être impactés :**

- A - Vrai
- B - Faux

6

**Les zones humides**

- A - Aggravent le risque d'inondation
- B - Réduisent le risque d'inondation



**FLASHÉZ-MOI !**

VIDÉO :

<https://vimeo.com/940803697>



1 - B (1:03) \* 2 - C (2:12) \* 3 - C (2:58) \* 4 - B (3:26) \* 5 - A (3:36) < Dans la forêt de la Coubre à La Tremblade, la piste cyclable de la Vélodyssée a dû être déplacée à cause de l'érosion côtière. \* 6 - B (3:52) < Les zones humides sont comme des éponges qui absorbent l'eau. De plus, elles filtrent la pollution.

## CHAPITRE 4

# LES ACTIVITÉS HUMAINES DU

# LITTORAL



# LES CARACTÉRISTIQUES D'UNE STATION BALNÉAIRE

## Le sais-tu ?

Il existe différents types de tourisme : le tourisme de nature, le tourisme culturel, le tourisme d'aventure, le tourisme balnéaire...



As-tu déjà fait un voyage qui t'a marqué ?

MON VOYAGE



Quelle est cette ville ?

Repère les principaux éléments de la photographie ci-dessus et nomme-les.

.....

.....

.....

.....

.....

D'après toi, quelles activités les personnes peuvent-elles pratiquer dans une station balnéaire ?

.....

.....

.....

.....

.....



Observe bien  
les photographies,  
puis écris ce que  
peuvent faire les  
personnes au bord  
de la mer.

Three black dots are positioned above the writing area.

.....

.....

.....

.....

.....

.....

# DES MÉTIERS TOURNÉS VERS LA MER



Lis le texte de présentation du métier, complète le nom du métier correspondant, et relie-le à l'image associée.



Je suis formé pour venir en aide à toute personne en détresse sur le littoral. J'interviens aussi bien à pied, en voiture ou en bateau. J'informe les baigneurs par des drapeaux de différentes couleurs, de la dangerosité de la mer. Je suis un

S \_ \_ \_ \_ \_ EN \_ \_ R



Mon métier consiste à faire grandir des petites huîtres dans des parcs en mer jusqu'à l'âge de 3 ans. J'utilise un bateau à fond plat appelé chaland pour les récupérer, les trier et les affiner dans des claires pour ensuite les vendre. Je suis un

O \_ \_ \_ \_ \_ R



J'exerce mon métier sur des bateaux de différentes tailles en fonction des techniques que j'utilise pour capturer les poissons (filets, lignes, nasses, chaluts). Je vends mes poissons dans un lieu situé sur le port qu'on appelle la criée. Je suis un

P \_ \_ \_ \_ \_ R



J'encadre des groupes d'élèves lors de séances sur des supports nautiques tels que le surf, le kayak ou encore la voile. Je suis un

M \_ \_ \_ \_ \_ R  
D'A \_ \_ \_ \_ \_ S  
N \_ \_ \_ \_ \_ S



Je travaille à la récolte du sel dans un marais salant. Le marais salant est un réseau de bassins de faible profondeur où l'on extrait le sel par évaporation de l'eau de mer grâce à l'action combinée du soleil et du vent. Je suis un

S \_ \_ \_ \_ \_ R

# LES DIFFÉRENTS PORTS



Port de .....

/



Port de .....

/



Port de .....

/



Écris les noms des ports  
correspondants à la photo  
**COMMERCE / PÊCHE /  
PLAISANCE**

Écris maintenant sous le nom  
du port les mots associés  
**BATEAU À MOTEUR / FILEYEUR /  
CARGO / CRIÉE / VOILIER / GRUE**

## Le sais-tu ?

Il existe aussi des  
gares maritimes (port  
à passagers) pour  
transporter les  
voyageurs en  
bateau.



# LA PRÉSERVATION DU LITTORAL

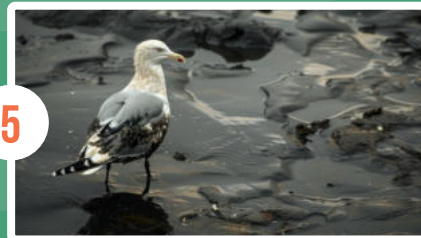
Complète le texte avec les mots manquants qui sont rangés dans l'ordre :  
**fragile / nature / homme / protéger / mer / restaurer / action / chacun / propreté / consignes**

Le littoral est un milieu  . La  modifie le littoral mais l'  également. Créé en 1975, le conservatoire national du littoral est chargé de  les espaces naturels en bord de  et de  ceux qui sont abimés. L'  de  permet aussi de préserver le littoral : respect de la  et des  (ex : « dunes interdites »).

## LES IMPACTS DES ACTIVITÉS HUMAINES SUR LE LITTORAL

Indique le numéro de la photographie en face de la **menace** correspondante. Puis, avec tes camarades, essayez d'écrire une **phrase-solution** pour chacune des menaces en te servant des mots.

MENACES	NUMÉROS	SOLUTIONS	MOTS
MARÉE NOIRE			Nettoyage Sauvetage Pétrole
DÉCHETS SUR LA PLAGE			Ramassage Poubelles
EAUX USÉES			Station d'épuration Contrôle qualité
CONSTRUCTIONS			Loi littoral de 1986
ÉROSION DE LA DUNE LITTORALE			Plantation Barrière Piétinement



# DURÉE DE DÉGRADABILITÉ DES DÉCHETS DANS LE MILIEU NATUREL



MOUCHOIRS  
EN PAPIER  
3 mois



CHAUSSETTE  
DE LAINE  
1 an



BOÎTE DE  
CONSERVE  
10 à 100 ans



CHEWING-GUM  
5 ans



BOUTEILLES  
EN VERRE  
4000 ans



ALLUMETTES  
6 mois



BRIQUET  
100 ans



CORDE  
3 à 4 mois

**Entoure en rouge**  
les 3 déchets qui ont la durée  
de vie la plus longue.

**Entoure en vert** les 3 déchets  
qui ont la durée de vie  
la moins longue.

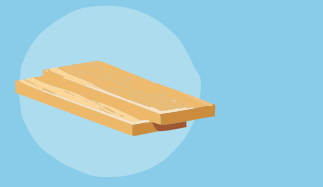


PLANCHE EN BOIS  
(PEINTE)  
13 à 15 ans



SAC  
PLASTIQUE  
450 ans



TROGNONS  
DE POMME  
1 à 5 mois



CANETTE EN  
ALLUMINIUM  
200 à 500 ans



BOUTEILLES  
EN PLASTIQUE  
100 à 1000 ans



VERRE



ALUMINIUM OU  
CANETTES



CARTONS MÉNAGERS  
PAPIER



BOUTEILLES  
EN PLASTIQUE



SOPALIN/  
PAPIER CADEAUX



BOUTEILLES  
EN VERRE



CADRE DE VÉLO  
MÉTAUX



POLAIRE/PULL  
PELUCHE



Quel recyclage possible  
pour chacun des déchets ?  
Relie le déchet à l'objet  
recyclé.

## Le sais-tu ?

En prenant soin de  
nos déchets, on protège  
la planète ! Et toi,  
fais-tu le tri à la maison ?  
TRIER C'EST TRÈS BIEN,  
RÉDUIRE C'EST ENCORE  
MIEUX !

FLASHÉZ-MOI !

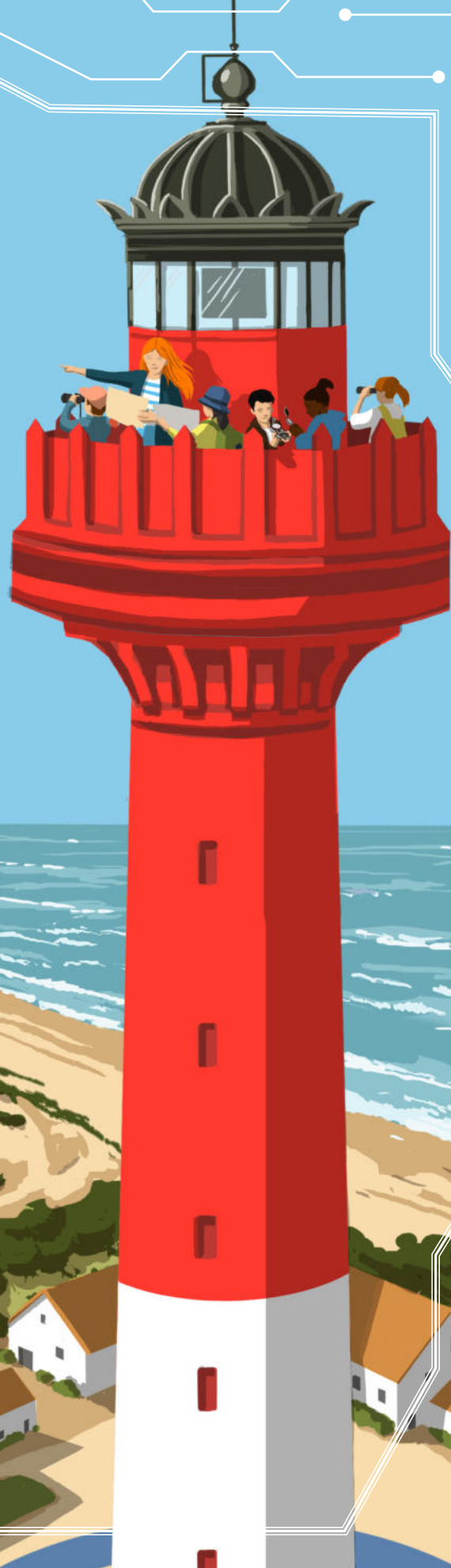
VIDÉO :  
<https://vimeo.com/383725269>

LE LITTORAL,  
UN ESPACE FRAGILE  
À PRÉSERVER



**COMMUNAUTÉ D'AGGLOMÉRATION  
ROYAN ATLANTIQUE (CARA)**

107 avenue de Rochefort  
17 201 ROYAN CEDEX



Édition 2026

Crédits photos : Thierry Avan / Office de tourisme Royan  
Atlantique / Thierry Lecques / Sebastien Huste / Raymond Riehl  
/ Didier Mauleon / CARA services environnement et nautisme



Conception Graphique & Illustrations :  
© Gaëlle Prospero & Toni Mengual