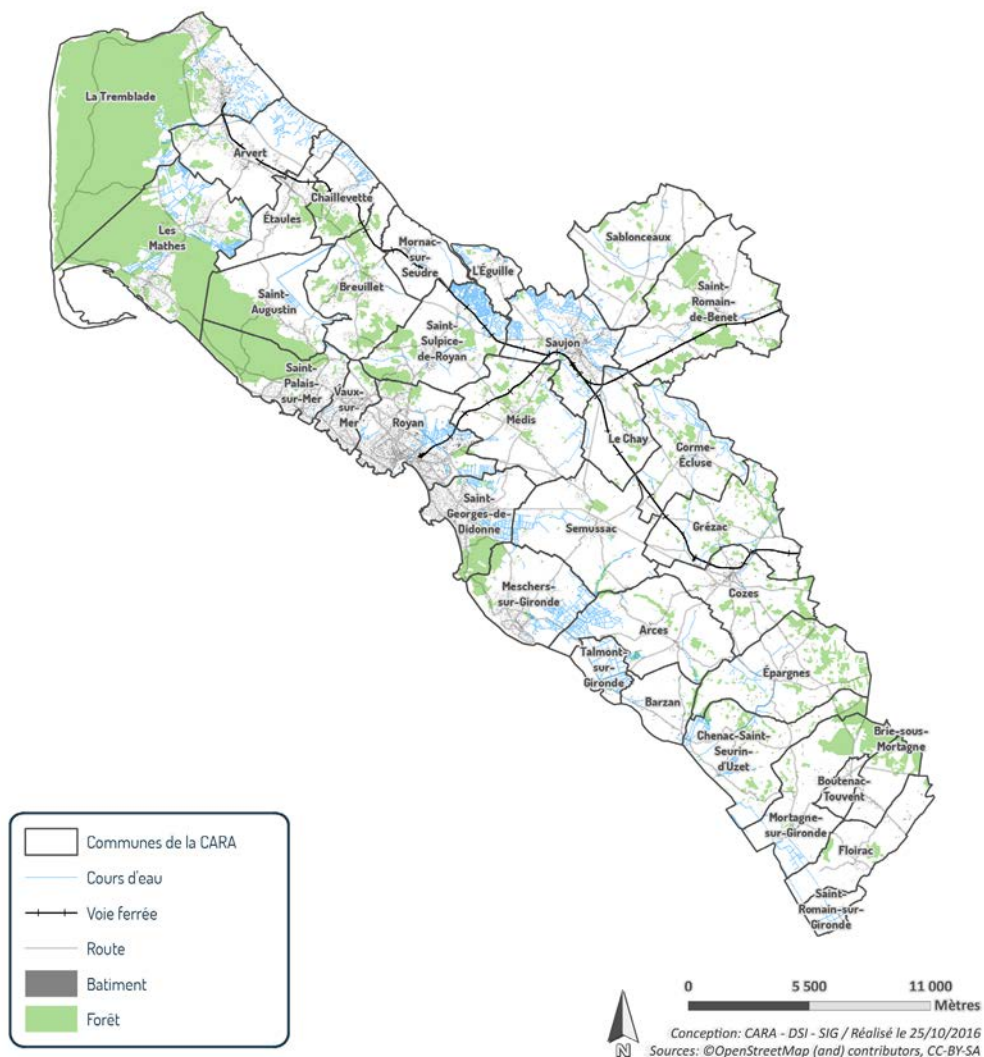


URBANISME • HABITAT • DÉVELOPPEMENT ÉCONOMIQUE • ENVIRONNEMENT • TRANSPORT

LA COMMUNAUTÉ D'AGGLOMÉRATION ROYAN ATLANTIQUE (CARA) EN CHIFFRES

TERRITOIRE DE LA CARA

Les 34 communes de la CARA



POPULATION



81 036 habitants

Population permanente en 2013



+ 12 212

habitants permanents entre 1999 et 2013

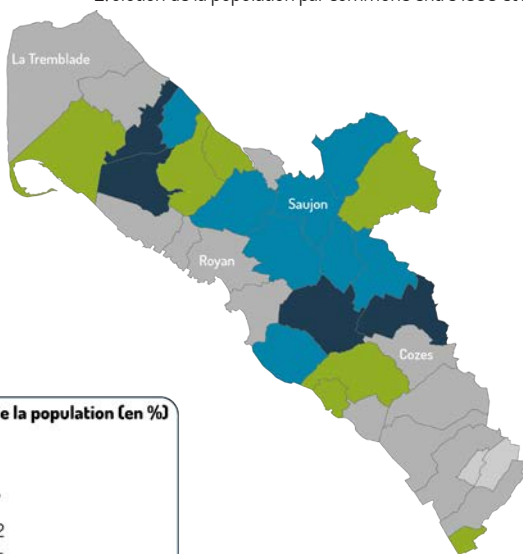


Âge moyen

49 ans

2010 (contre 44 ans en Charente-Maritime)

Évolution de la population par commune entre 1999 et 2013



Variation de la population (en %)

-5 à 0

1 à 17

18 à 27

28 à 42

43 à 55



20

0 5 000 11 000 Mètres

Conception: SARL - GSI - 86017 Royan le 25/10/2016
Sources: ©OpenStreetMap (and) contributors, CC-BY-SA, ©IGN

À l'horizon 2040 ...



97 000 habitants



49 ans



56 ans

Âge moyen

HABITAT



77 379
logements en 2013

soit

+ 13 501
logements entre 1999 et 2013



44 %
de résidences
secondaires en 2013



2 000 €/m²
prix moyen
de foncier bâti



1 061 €/m²
à Brie-sous-
Mortagne

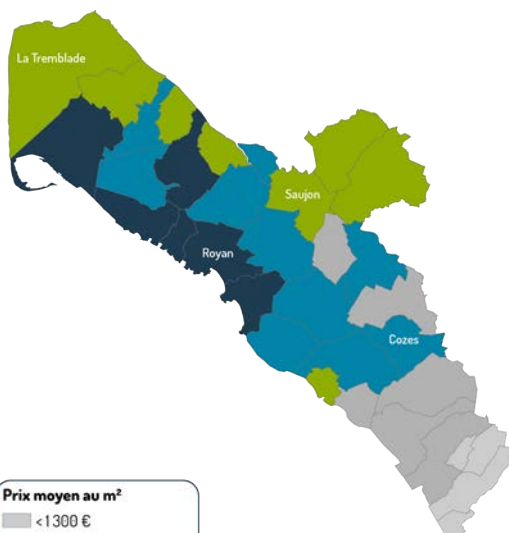


3 072 €/m²
à Saint-Palais-
sur-Mer



90 %
de maisons
individuelles

Prix de l'immobilier à la vente au 1er août 2016 : prix moyen
estimé au m² en net vendeur



0 5 000 10 000 Mètres
Conception : C&M - D&S - S&T / Révisé le 14/08/2016
Sources : © OpenStreetMap (and) contributeurs, CC-BY-SA / Adif/insagents.com

À l'horizon 2040 ...

Un besoin de construction de l'ordre de 1 000 logements neufs en moyenne
par an jusqu'en 2021 puis environ 900 logements par an.

MOBILITÉ ET DÉPLACEMENTS

COMMENT SE DÉPLACENT LES HABITANTS DE LA CARA ?



2 km



52 % des déplacements
font moins de 2 km

94 %

de déplacements
internes à
l'agglomération



POURQUOI SE DÉPLACENT LES HABITANTS DE LA CARA ?



63 %

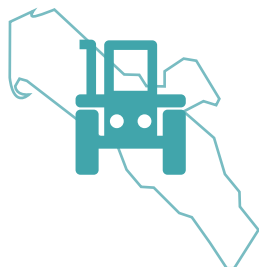
des déplacements
sont non contraints
(loisirs & achats)



37 %

des déplacements sont contraints
(travail, étude, accompagnement)
dont 13 % sont liés au travail
(contre 28 % au niveau national)

AGRICULTURE



567

exploitations
agricoles en 2010



59 %

des agriculteurs ont
plus de 50 ans en
2010



60 %

ne possèdent aucun
successeur

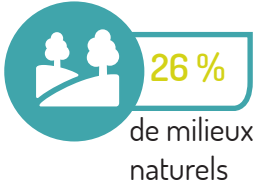


14 ha

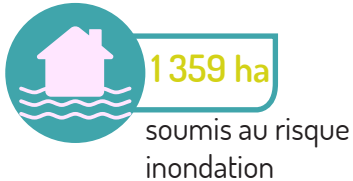
d'espaces aquacoles
en 2014



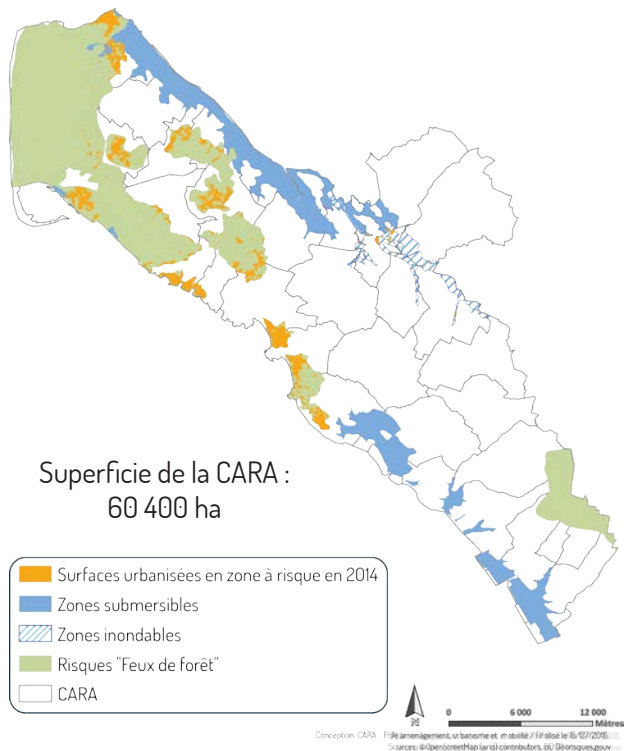
ENVIRONNEMENT



RISQUES



Surfaces urbanisées situées en zone à risque en 2014



ÉQUIPEMENTS ET SERVICES



**1 médecin
pour 1 000 habitants**
(contre 3 en France)



40 %
de la population et
des entreprises ont un
accès non-satisfaisant à
internet



4 225
infrastructures et
établissements liés aux
équipements et aux
services en 2013



61
établissements
scolaires du primaire
au secondaire



301
établissements de
sport, loisirs et culture



Poste à Royan. ©Marion Michaud



Grande surface à Royan. ©Marion Michaud



Bowling de Meschers-sur-Gironde. ©Marion Michaud

OCCUPATION DU SOL

EN 2014



33 284 ha
d'espaces agricoles



10 781 ha
d'espaces urbanisés

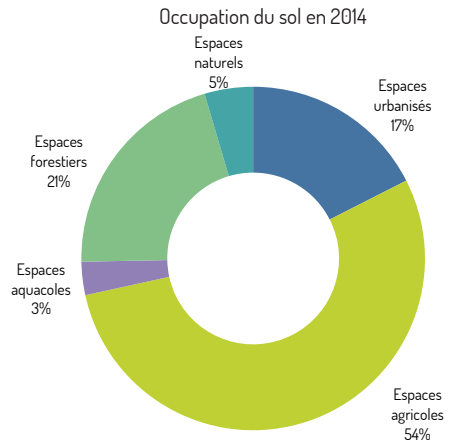
ENTRE 1999 ET 2014

80 ha par an de terres agricoles en moins soit :

1 210 ha d'espaces agricoles consommés dont :

\$ **50 ha** consommés
pour des activités
économiques

🏠 **56 ha** consommés
pour des bâtiments
agricoles



EMPLOIS



8 000

établissements économiques



66,2%

des établissements ne possèdent pas de salariés



1 877,1 € (nets)/ mois

de revenu moyen
(contre 2 003,1 € (nets) / mois en France)



78,1%

des actifs possèdent un diplôme inférieur ou équivalent au bac



Zone d'activité économique : Royan 2 à Royan. ©Franck Prevel



Zone d'activité économique : Les portes de l'estuaire à Saint-Georges-de-Didonne. ©Marion Michaud

URBANISME • HABITAT • DÉVELOPPEMENT ÉCONOMIQUE • ENVIRONNEMENT • TRANSPORT

Communauté d'Agglomération Royan Atlantique (CARA)
Pôle Aménagement, Urbanisme & Mobilité
107, avenue de Rochefort - 17201 ROYAN Cedex

Contact : Sophie Carolus
Tél. : 05 46 22 19 76
scot@agglo-royan.fr