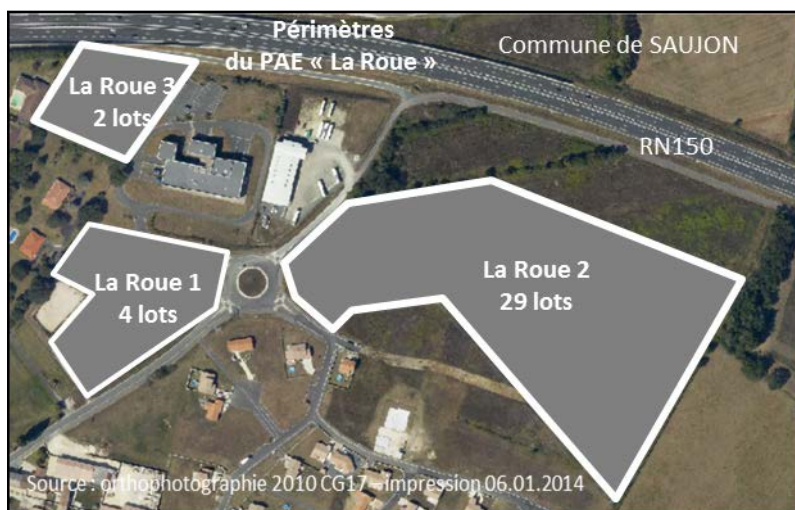


❖ **Caractéristiques du PAE**

Plan de localisation : Nord-Est de la commune de Saujon, à proximité de la RN 150



Adresse pour accéder au PAE : rue de la Justice, 17600 Saujon

Surface totale du PAE : Environ 6 ha

Vocations du PAE : Les constructions à usage commercial (moins de 300 m² de surface de vente), artisanal, industriel, et/ou de bureau et leurs annexes, sous certaines réserves

35 parcelles :

La Roue	Nombre total de lots	Lots disponibles à la vente	Surface en m ²	Viabilisation en limite de propriété
1	4	1	1 908 m ²	Oui (hors réseau gaz)
2	29	24	De 545 à 4 382 m ²	Oui
3	2	2	2 684 et 4 007 m ²	Oui (hors réseau gaz)

Entreprises déjà implantées : activité agroalimentaire, transports de personnes, entreprises générales du bâtiment

Commercialisation : Communauté d'Agglomération Royan Atlantique, service développement commerce, artisanat et industrie, 107 avenue de Rochefort, 17201 ROYAN Cedex

Stéphane MENDOUSSE - 05.46.22.19.57 / Xavier PASTEAU – 05.46.22.19.21