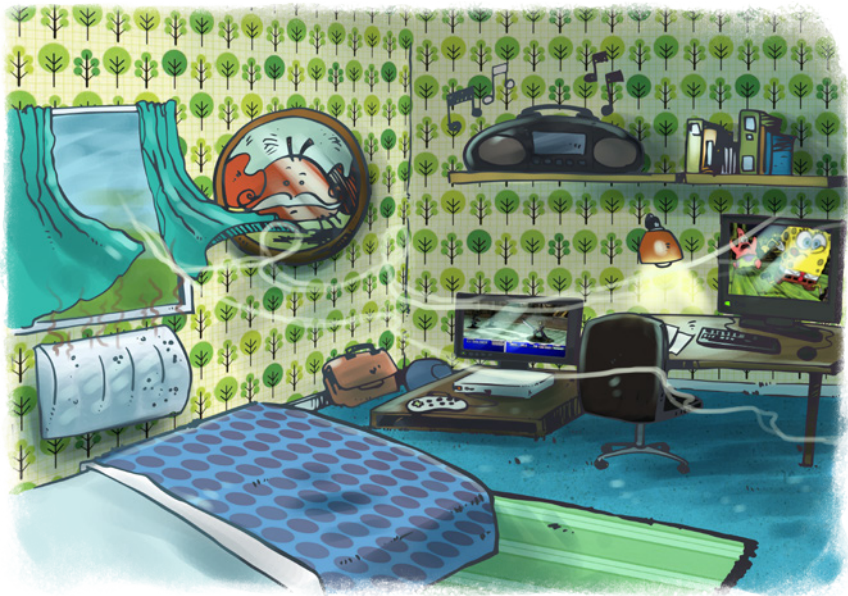


# Les 7 erreurs

Ulysse est parti à la hâte de sa chambre. Cherche dans le dessin tout ce qu'Ulysse a oublié de faire en quittant la pièce.



*La fenêtre est ouverte pendant que le chauffage fonctionne. Le poste radio est allumé ainsi que l'ordinateur, la télé et la console de jeux. La lumière de bureau est restée allumée.*