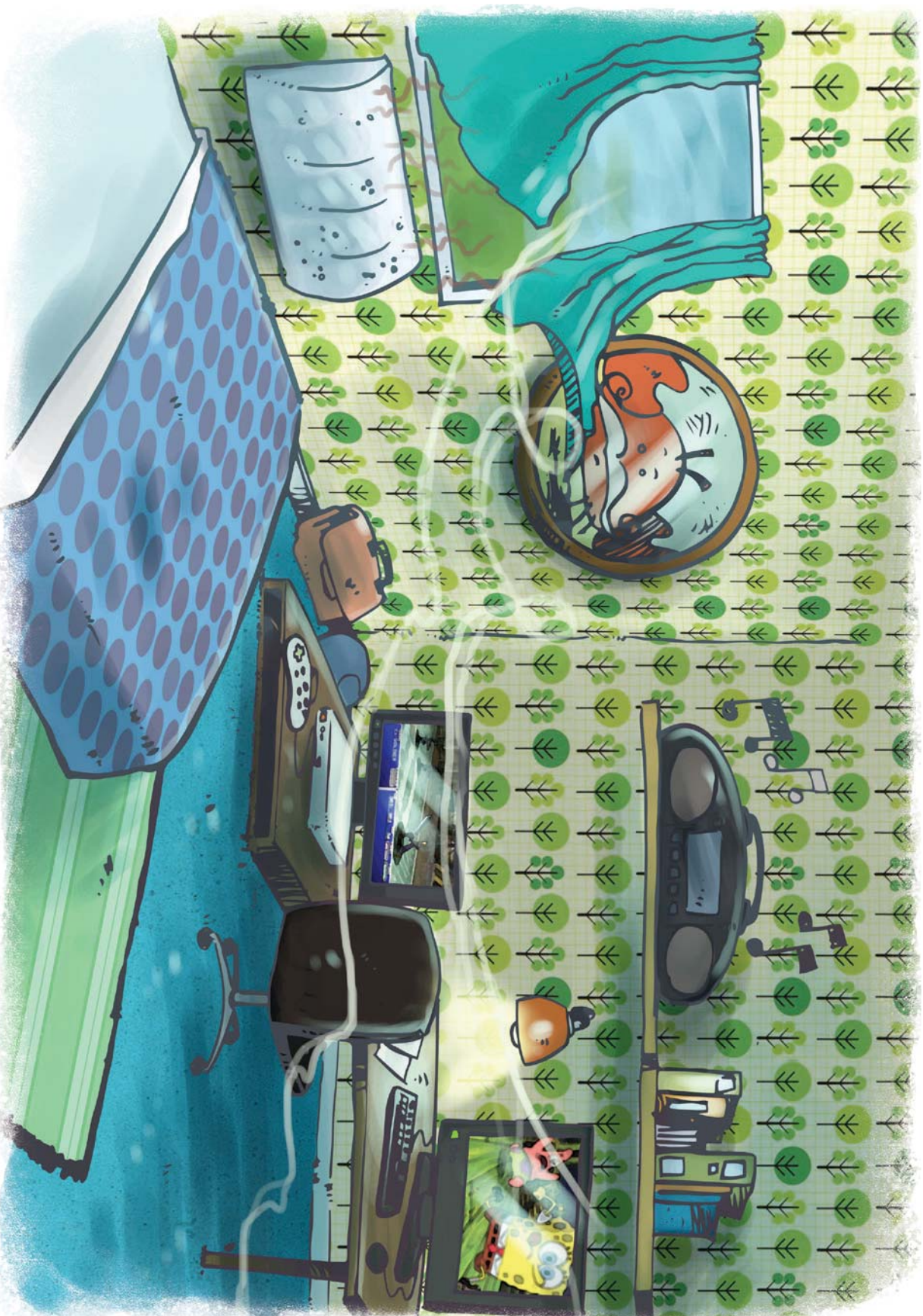


Les 7 erreurs

Ulysse est parti à la hâte de sa chambre. Cherche dans le dessin tout ce qu'Ulysse a oublié de faire en quittant la pièce.



La fenêtre est ouverte pendant que le chauffage fonctionne. Le poêle radio, l'ordinateur, la télé et une console de jeux sont tous allumés. La lumière de bureau est restée allumée.