



LE GUIDE PRATIQUE DES PLAGES

*de la communauté d'agglomération
Royan Atlantique*



CONNAÎTRE LA RÉGLEMENTATION, LES RISQUES ET L'ENVIRONNEMENT.
ZONES DE BAINADES SURVEILLÉES – DÉCHETS – ANIMAUX – EAUX DE BAINADE

CARTE DES PLAGES



SOMMAIRE

CARTE DES PLAGES

P. 2

LES DISPOSITIFS ET MOYENS
POUR ÉVITER LES ACCIDENTS

P. 4

DÉJOUER LES RISQUES
EN MER ET SUR TERRE

P. 5

LES PLAGES
EN MILIEU URBAIN

P. 6

LES PLAGES
EN MILIEU NATUREL

P. 7

LA PLAGE, UN ESPACE
FRAGILE À PRÉSERVER

P. 8

LA PLAGE, UN MILIEU VIVANT

P. 9

NOS AMIS LES ANIMAUX
SUR LES PLAGES

P. 10

LES EAUX DE BAINADE,
UN GAGE DE QUALITÉ

P. 11

LES DIX COMMANDEMENTS
DE LA PLAGE

P. 12

ÉDITO DU PRÉSIDENT

UN CADRE
UNIQUE ET FRAGILE

Avec ses 31 plages réparties sur sept communes, le littoral de l'agglomération Royan Atlantique offre une grande diversité de sites pour profiter de la baignade, du soleil ou des activités nautiques.

De Meschers-sur-Gironde à Saint-Palais-sur-Mer, le paysage est marqué par l'alternance de baies, appelées « conches », et de falaises rocheuses. Ces plages urbaines disposent d'équipements et proposent des services en tous genres (clubs de plage, douches, sanitaires...). À l'inverse des plages plus confinées de l'estuaire de la Gironde, les plages océaniques des Mathes et de La Tremblade offrent un cadre plus sauvage et peu aménagé. On y trouve de vastes espaces dunaires avec une façade sur l'Atlantique, d'où se dégage une impression de liberté.

Qu'elle soit naturelle ou urbaine, la plage reste partout un lieu de loisir et de plaisir, mais aussi un espace naturel fragile et parfois dangereux.

Ce guide vous donnera des informations pratiques sur la réglementation des zones de baignade, des activités et de l'accueil des animaux. Il vous permettra également de mieux connaître les risques que l'on peut rencontrer sous le soleil ou dans l'eau. Il vous apportera enfin quelques conseils pour contribuer à votre échelle à la protection de ce patrimoine d'exception, que nous voulons sauvegarder pour le transmettre aux générations futures.

Jean-Pierre Tallieu

Président de la Communauté d'agglomération
Royan Atlantique



LES DISPOSITIFS ET MOYENS POUR ÉVITER LES ACCIDENTS



DES SAUVETEURS BIEN ENTRAÎNÉS

Chaque année, la communauté d'agglomération Royan Atlantique consacre 1,5 million d'euros pour assurer la surveillance des zones de baignade, en partenariat avec le Service départemental d'incendie et de secours. Plus de **130 nageurs sauveteurs assurent cette mission** tous les jours en été, de 11 heures à 19 heures, dans les **22 zones surveillées implantées sur le littoral, entre La Tremblade et Meschers-sur-Gironde**. Formés au secourisme et aux interventions en milieu aquatique, les nageurs sauveteurs constituent le premier maillon de la chaîne des secours.

Carte des plages et des postes de secours en page 2



Baignez-vous en zone surveillée

À votre arrivée sur votre lieu de séjour, informez-vous sur les zones de baignade surveillées, dangereuses et interdites. La signalisation des baignades est assurée par un mât, placé à chaque poste de secours. Sur ce mât est hissé un drapeau en forme de triangle isocèle :



Le drapeau vert signifie « **baignade surveillée et absence de danger particulier** ».



Le drapeau jaune orangé signifie « **baignade dangereuse mais surveillée** ».



Le drapeau rouge vif signifie « **interdiction de se baigner** ».

Un drapeau violet signifiant « **présence de pollution** », interdiction de se baigner pourra également accompagner le drapeau rouge.



Un pavillon noir et blanc, hissé sous le pavillon principal, indiquera la présence d'un vent de terre (dangereux pour les véliplanchistes et pour l'utilisation de tous les objets gonflables).

Il est recommandé aux baigneurs de ne pas s'éloigner du bord.



La zone surveillée se situe entre les fanions bleus.



Comment indiquer sa position lorsque vous contactez les secours



Les points de repère (aussi appelés bornes de jalonnement) indiquent, sur les entrées de plages, le numéro de sentier sur lequel vous vous trouvez. Cela permet aux secours de connaître immédiatement et de façon précise le lieu où intervenir.

DÉJOUER LES RISQUES EN MER ET SUR TERRE



Le piège mortel des baïnes



Les baïnes sont des bassins naturels en bordure de plage qui se remplissent et se vident rapidement en fonction des marées. On les trouve essentiellement sur les plages naturelles de la Côte Sauvage, entre Ronces-les-Bains et Saint-Palais-sur-Mer. Le caractère apparemment paisible des baïnes et leur faible profondeur amènent souvent les parents à laisser leurs enfants jouer dans ces zones. Quand la mer monte ou descend, les courants deviennent importants et peuvent entraîner au large les baigneurs qui perdent pied. Comment réagir ? Lorsque l'on est emporté par le courant d'une baïne, il faut **se laisser porter sans chercher à lutter** pour ne pas se fatiguer. Il faut ensuite **faire des signes pour indiquer sa présence** et appeler à l'aide.



Le shore break, une vraie machine à laver



Appelé aussi « rouleau de bord » ou « brisant », le shore break désigne des vagues très puissantes qui déferlent en arrivant au bord de la plage. Elles sont responsables de traumatismes crâniens et cervicaux. Leur gravité est liée au fait qu'on est directement projeté sur une surface dure : on ne tombe plus sur de l'eau mais sur du sable dur comme de la pierre. Cela revient à plonger dans une piscine sans eau. Pour déjouer ce piège, il ne faut **jamais tourner le dos à l'océan** et **traverser les vagues en plongeant au travers**. Il faut également se méfier des séries de vagues qui peuvent vous entraîner vers le fond.

Les courants estuariens : un risque de dérive

Les courants dans l'estuaire peuvent être très forts. C'est pourquoi il est recommandé de **ne pas s'éloigner du bord**.



Falaises dunaires et avalanches de sable



Jouer avec le sable en bord de mer pour faire un château paraît naturel. Jouer dans les dunes se révèle être plus dangereux. Les avalanches de sable fonctionnent selon le même principe que les avalanches de neige. Sous le poids de la dune et l'effet de la gravité, des milliers de grains de sable roulent vers la plage. **Le risque est de rester enseveli sous une dune de sable** sans pouvoir respirer.



Les feux de forêt : un risque omniprésent en été



Avec ses 8 000 hectares de forêt, la Coubre jouit d'un cadre naturel extraordinaire. Les espaces boisés constituent toujours un danger lié aux feux de forêt. Un grand incendie eut lieu en 1976 dans le massif de la Coubre. Cela avait entraîné l'évacuation de près de 100 000 personnes. **Le seul endroit abrité lors d'un feu de forêt reste la plage car c'est la zone la moins exposée.**

Les barbecues, les camping-gaz, les feux à flamme nue ou couverte sont interdits de jour comme de nuit sur les plages.

LES PLAGES EN MILIEU URBAIN



TOTEM

Ces points de repère aux formes et aux couleurs variées sont positionnés sur la plage pour les grands et les plus petits.



FALAISE ROCHEUSE

Les falaises calcaires de nos côtes subissent les assauts répétés de la houle chaque hiver. Elles s'érodent au fur et à mesure du temps. Vigilance : **d'importants blocs rocheux peuvent se décrocher et tomber sur la plage.**



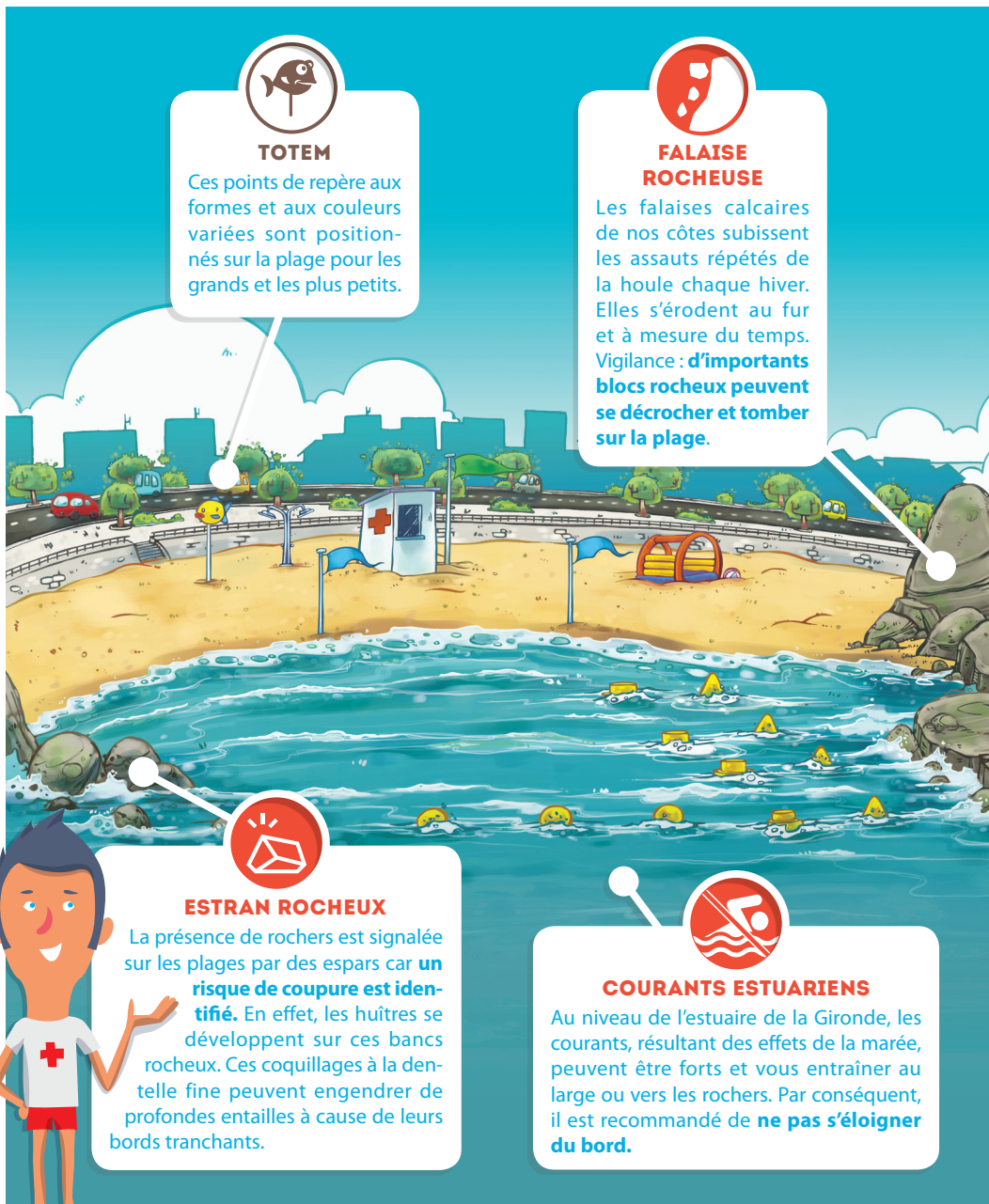
ESTRAN ROCHEUX

La présence de rochers est signalée sur les plages par des espars car **un risque de coupure est identifié**. En effet, les huîtres se développent sur ces bancs rocheux. Ces coquillages à la dentelle fine peuvent engendrer de profondes entailles à cause de leurs bords tranchants.



COURANTS ESTUARIENS

Au niveau de l'estuaire de la Gironde, les courants, résultant des effets de la marée, peuvent être forts et vous entraîner au large ou vers les rochers. Par conséquent, il est recommandé de **ne pas s'éloigner du bord.**



LES PLAGES EN MILIEU NATUREL



AVALANCHE DUNAIRE

Les tempêtes de l'hiver fragilisent la dune et modifient les paysages en formant de véritables falaises de sable. Des avalanches sont fréquemment observées sur ce milieu instable, c'est pourquoi **il est interdit de marcher dans les dunes**. A marée haute, il faut également veiller à ne pas se retrouver piégé entre la falaise de sable et la mer.



POINTS DE REPÈRE

Des points de repère sont implantés près des plages, ils permettent **d'indiquer sa position aux secours en cas d'urgence**.



FEUX DE FORÊT

Les massifs forestiers sont des zones soumises au risque de feux de forêt. **Si un incendie se déclare, le seul endroit abrité reste la plage.**



SHORE BREAK

Cette **vague haute et puissante** qui déferle près du bord peut être **responsable de troubles rachidiens et de noyades**. Il est recommandé de se baigner dans les zones surveillées.



BAINE

Ce bassin naturel en bordure de plage qui se remplit et se vide en fonction des marées créé d'importants courants. Les baignes peuvent emporter au large les baigneurs imprudents, c'est pourquoi il est conseillé de se baigner dans les zones surveillées. **Si l'on est pris dans un courant de baine, il faut se laisser porter et faire des signes pour signaler sa détresse.**

LA PLAGE, UN ESPACE FRAGILE À PRÉSERVER

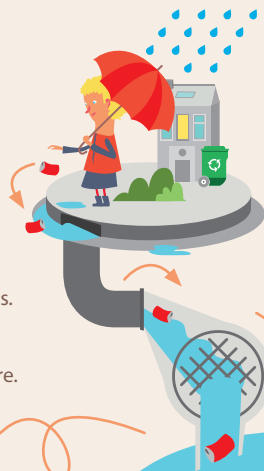
En été, la population de la Communauté d'agglomération Royan Atlantique est multipliée par six pour atteindre entre 400 et 500 000 personnes. Plusieurs actions ont été entreprises pour préserver l'environnement littoral, auxquelles vous pouvez contribuer par quelques gestes simples.

La plage n'est pas une poubelle



80% des déchets présents sur les plages proviennent de la terre. Ils sont

transportés par les fleuves qui traversent les villes avant d'arriver en mer et de s'échouer sur les plages. Pour éviter que la plage ressemble à une poubelle, ne jetez pas vos déchets dans la rue ou dans la nature.



2 À 4 SEMAINES

1 À 5 MOIS

3 À 14 MOIS

1 À 5 ANS

50 ANS

200 ANS

400 À 700 ANS

TEMPS INDÉTERMINÉ



DES DÉCHETS POUR LA VIE

Les déchets mettent du temps à se dégrader dans le milieu naturel. Certains mettent plus de 100 ans avant de disparaître totalement.

NOS ACTIONS MENÉES

Protéger les dunes



L'Office National des Forêts protège les dunes en mettant des branchages pour limiter l'érosion par le vent. Des barrières girondines sont également posées pour **interdire le piétinement des dunes.**

Des cendriers de plage à votre disposition

Ne jetez plus vos mégots dans la nature. Des cendriers de plage sont distribués gratuitement dans les postes de secours, les mairies, les Offices de tourisme et à l'accueil de la communauté d'agglomération Royan Atlantique, pour préserver l'environnement et améliorer le confort de tous.



LA PLAGE, UN MILIEU VIVANT



© A. Bigot

Les secrets de la laisse de mer

C'est quoi la laisse de mer ?

La mer transporte des débris naturels (algues, bois flotté, organismes marins...) dont certains sont arrachés des hauts fonds marins. Ils sont déposés sur la plage. **La laisse de mer c'est ce que la mer laisse en se retirant.** Des déchets humains (bouteilles, canettes, filets de pêche,..) se mélangent souvent à ces éléments et les polluent.

Quelles sont les utilités de la laisse de mer ?

- 1 Pour nicher, (les oiseaux viennent déposer leurs œufs) et se protéger (refuge).
- 2 Pour trouver de la nourriture (restes d'animaux ou des « puces de mer »). Si la laisse de mer n'est pas préservée, certaines espèces vont disparaître.
- 3 Pour lutter contre l'érosion car elle permet l'installation d'une végétation qui va retenir le sable. En effet, la matière organique en décomposition enrichit le sol favorisant ainsi le développement des plantes (telles que l'oyat).

Les lasses de mer, c'est sale : préjugés !

Les lasses de mer sont des éléments vivants naturellement présents sur les plages. Il est normal de les retrouver sur certaines côtes. Les retirer revient à amputer la plage d'une partie d'elle-même. Il faut donc **apprendre à vivre avec les lasses de mer.**



Vers un nettoyage raisonné des plages

Les communes procèdent de plus en plus à un nettoyage manuel et non mécanique des plages afin de ne pas enlever systématiquement les lasses de mer. L'acceptation des lasses de mer par les usagers des plages encourage le nettoyage raisonné.

Aimer la plage, c'est accepter les lasses de mer !

NOS AMIS LES ANIMAUX SUR LES PLAGES

Certaines plages tolèrent la présence des chiens. Toutefois, il est rappelé que les chiens de première et deuxième catégories devront être muselés et tenus en laisse par des personnes majeures. Sur les plages autorisées, les propriétaires devront obligatoirement assurer le ramassage des déjections de leurs animaux.

RÉGLEMENTATION

Meschers-sur-Gironde

Interdits toute l'année

Saint-Georges-de-Didonne

Interdits du 15 avril au 15 novembre

Royan

Interdits du 1^{er} avril au 31 octobre

Vaux-sur-Mer

Interdits toute l'année

Saint-Palais-sur-Mer

Interdits toute l'année

Les Mathes / La Palmyre

Interdits du 1^{er} avril au 30 septembre de la limite de Saint-Palais-sur-Mer au chemin des corsaires.

Autorisés toute l'année si tenus en laisse entre le chemin des corsaires et la limite avec la commune de La Tremblade

La Tremblade

Interdits du 1^{er} juin au 30 septembre de la plage de Mus de loup à l'Embellie.

Autorisés si tenus en laisse et en dehors des zones de baignade surveillées, de la Pointe Espagnole au Phare de la Coubre.



Pourquoi les chiens sont-ils interdits sur les plages ?



Nos amis les animaux ne sont pas autorisés sur les plages pour des raisons sanitaires.

En effet, les déjections canines peuvent représenter un risque sanitaire (transmission possible d'agents infectieux) et constituer un danger pour la santé humaine.



Ces microbes sont également susceptibles de conduire à la fermeture de la baignade sur certains secteurs. Des dérogations peuvent toutefois être accordées pour les animaux guides handicapés, chiens des services de police ou des entreprises de sécurité.

Les bons conseils pour vos animaux sur les plages

Sur les plages autorisées, certaines règles permettent à votre chien de profiter de la plage en toute sécurité. Les principaux dangers identifiés sont la chaleur et la déshydratation, les rayons U.V., le sable et l'eau de mer (problèmes dermatologiques, digestifs...). Il est conseillé, au retour d'une sortie de plage, de rincer

le chien à l'eau douce pour éliminer le sel et le sable collés dans ses poils, sources de sécheresse cutanée et d'irritation des yeux.

Certaines espèces d'oiseaux menacées nichent dans les laisses de mer, comme le gravelot à collier interrompu. Ces animaux, fragiles et vulnérables,

affectionnent le haut de plage. Par conséquent, les chiens devront être obligatoirement tenus en laisse de la Pointe Espagnole (La Tremblade) jusqu'au chemin des corsaires (Les Mathes / La Palmyre), pour ne pas déranger l'avifaune.

**L'EAU EST UNE
RESSOURCE RARE,
C'EST POURQUOI IL EST
INTERDIT DE JOUER AVEC
L'EAU DES DOUCHES.**



**POUR CONTINUER DE PRÉSERVER LA
QUALITÉ DES EAUX DE BAINNADE,**

**JE N'UTILISE PAS
DE SAVON SOUS LES
DOUCHES DE PLAGE.**

LES EAUX DE BAINNADE, UN GAGE DE QUALITÉ

L'agglomération Royan Atlantique et les communes littorales veillent à ce que les eaux de baignade soient de bonne qualité. Tout au long de l'été, des analyses sont effectuées. Dans un souci de réactivité, les communes se sont engagées dans la gestion active des eaux de baignade. Des analyses complémentaires à celles de l'Agence Régionale de Santé sont réalisées afin de garantir la sécurité sanitaire des baigneurs et de participer aux efforts de protection durable du littoral.

Les résultats sont affichés sur les panneaux d'informations présents aux abords des plages.



LES 10 COMMANDEMENTS DE LA PLAGE

- 1 Je me baigne dans les zones surveillées.
- 2 Je respecte la réglementation du site.
- 3 Je ne joue pas avec l'eau des douches. Je n'abuse pas de la consommation d'eau et n'utilise pas de savon.
- 4 Je ne marche pas dans les dunes car elles sont fragiles et peuvent s'effondrer. Je respecte les cheminements d'accès à la plage.
- 5 Je mets mes déchets dans les poubelles prévues à cet effet. Je ne jette pas mon mégot sur la plage. Je trie mes déchets si j'en ai l'opportunité.
- 6 Je n'amène pas mon chien sur les plages interdites aux animaux. Des plages sont autorisées, je me renseigne.
- 7 Je pratique mon activité de loisir en respectant la réglementation. J'adapte mon lieu de pratique à mon niveau.
- 8 J'apprends à connaître la laisse de mer et à l'accepter (Voir page 9).
- 9 Je respecte la faune et la flore. Je ne dérange pas les animaux et je ne cueille pas de fleurs.
- 10 Je préfère l'huile solaire à la crème solaire car elle pollue moins.

NUMÉROS UTILES

POMPIERS : 18 ou 112

SAMU : 15

POLICE SECOURS : 17

**AGGLOMÉRATION
ROYAN ATLANTIQUE**

05 46 22 19 20

MAIRIES DES COMMUNES :

MESCHERS-SUR-GIRONDE

05 46 39 71 00

SAINT-GEORGES-DE-DIDONNE

05 46 05 07 27

ROYAN

05 46 39 56 56

VAUX-SUR-MER

05 46 23 53 00

SAINT-PALAIS-SUR-MER

05 46 23 56 56

LES MATHES / LA PALMYRE

05 46 22 48 72

LA TREMBLADE

05 46 36 99 00



Ce guide pratique des plages vous est offert par l'agglomération Royan Atlantique. Il fait partie des 64 actions menées dans le cadre du plan plage territorial, qui a pour objectif de développer une politique d'accueil de qualité tout en assurant la préservation des espaces naturels fragiles. L'ensemble des actions est présenté sur www.agglo-royan.fr à la rubrique « projets ».